



Workshop Photography / Video

Shooting



Product / Still

Architecture

Portrait

Documentation

Serial Work

Abstract Work



Docu 2010



Docu 2011



Shooting + Finishing



PFAD
FIN
DER

BLUE GLOW



Licht übt einen starken Einfluss auf unsere Sinne aus und bestimmt damit einen großen Teil unserer Wahrnehmung. Die in der Nacht vorgefundene Lichtsituation in der Altstadt von Wismar, mit ihren typischen Laternen und Leuchten, galt uns als Inspiration. Warm, historisch und fast schon surrealistisch wirkte die Atmosphäre auf uns. Der Versuch einer Wahrnehmungsverschiebung durch Änderung der Beleuchtung entstand und wurde auf verschiedene Orte und Situationen übertragen. Der Nachbau einer historischen Wismarer Straßenlaterne wurde realisiert. Viel größer und blau scheinend, taucht sie typische und untypische Orte der Hansestadt in ein neues Licht.

Light has a big influence on our senses and defines with this a large part of our perception. We have been inspired by the lighting situation during the night in the old part of Wismar with its typical lanterns and street lights. We would like to describe it as a warm historical, nearly surrealistic atmosphere. Our attempt is to modify the emotional perception by abstracting the locations and situations. We reconstructed a typical historic street lamp. Much bigger than its original with blue light, the new light is glowing at many typical and untypical places in the haseatic city.

PFAD
FIN
DER

André Heuchling
Galina Dzanitcina
Svetlana Feoktistova
Stefania Smolkina



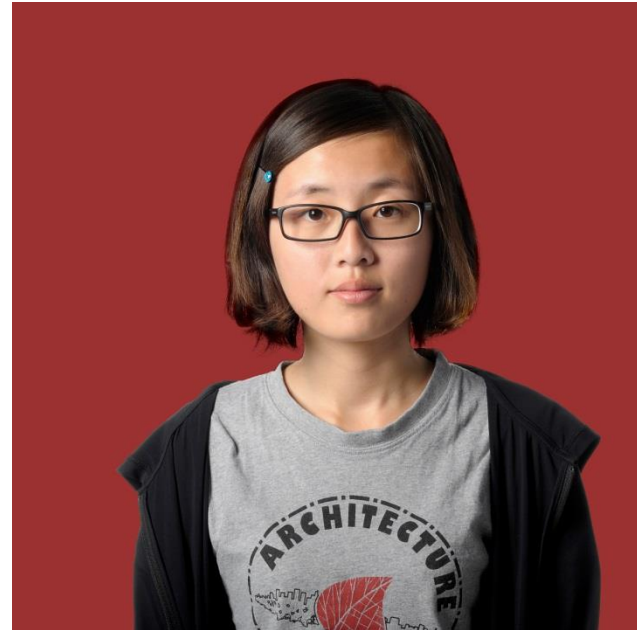
Docu 2012



Docu 2012



Docu 2012



Docu 2013



NO TENGO TODO CALCULADO,
NI MI VIDA RESUELTA,
SOLO TENGO UNA SONRISA
Y ESPERO UNA DE VUELTA.

Photographer EDUARDO AMATO
Model FRANCESCA RUGGERI



Docu 2014



PERIPHERY OF THE IDYLL

Liang Chao

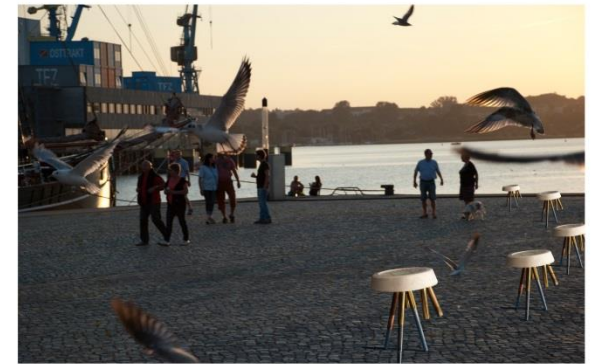
SOMMERACADEMY 2014



PERIPHERY OF THE IDYLL

Wang Yiya

SOMMERACADEMY 2014



PERIPHERY OF THE IDYLL

Svetlana Zaduvailo

SOMMERACADEMY 2014